

Business Appartement im Zentrum Esslingen



73728 Esslingen

Zimmer: 2,00
Wohnfläche ca.: 55,00 m²
Kaltmiete: 890,00 EUR (zzgl. Nebenkosten)
Scout-ID: 167190936

 **BM-Immobilien**
Herrmannsberg 12 73738 Esslingen
Tel. 0711 - 699 63 850 Mobil. 0179 - 240 15 58
www.attraktivwohnen.de

Ihr Ansprechpartner:

BM-Immobilien Inh. Beatrix Müller

Frau Beatrix Müller

E-Mail: bm.immobilien@web.de

Tel: +49 711 69963850

Mobil: +49 179 2401558

Web: <http://www.attraktivwohnen.de>

Wohnungstyp: Etagenwohnung
Nutzfläche ca.: 2,00 m²
Etage: 1
Etagenanzahl: 3
Schlafzimmer: 1
Badezimmer: 1
Einbauküche: Ja
Objektzustand: Erstbezug nach Sanierung
Baujahr: 1992
Qualität der Ausstattung: Gehoben
Letzte Modernisierung/ Sanierung: 2026
Heizungsart: Fußbodenheizung
Bezugsfrei ab: 01.05.2026 oder nach Vereinbarung
Haustiere: Nein

Nebenkosten: 200,00 EUR

Heizkosten sind in Nebenkosten enthalten: Ja

Kautionsart: 3 Monatsmieten kalt
Genossenschaftsanteile:

Business Appartement im Zentrum Esslingen



73728 Esslingen

Zimmer: 2,00
Wohnfläche ca.: 55,00 m²
Kaltmiete: 890,00 EUR (zzgl. Nebenkosten)

Objektbeschreibung:

Zur Vermietung steht ein wunderschönes Zwei Zimmer Appartement im Herzen von Esslingen in einem modernen Wohn- und Geschäftshaus. In wenigen Gehminuten entfernt gibt es die Möglichkeit einen Tiefgaragenplatz anzumieten.

Ausstattung:

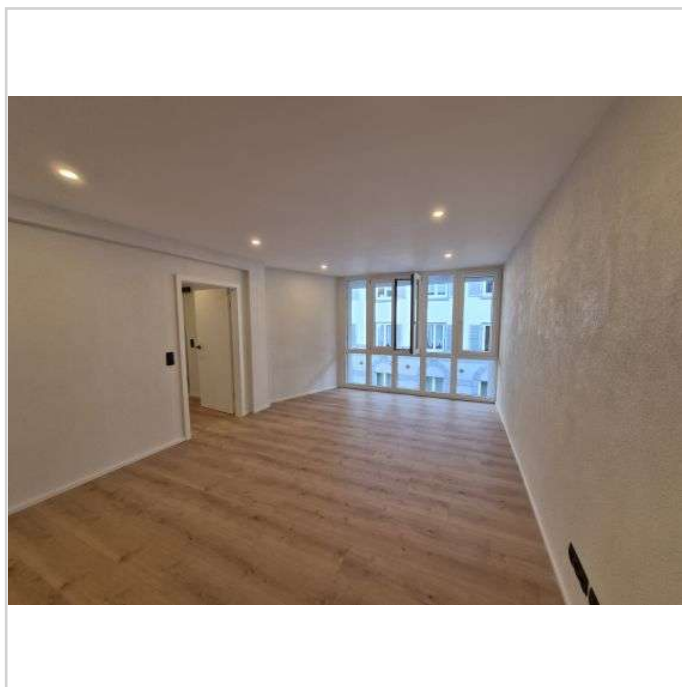
Diese schöne lichtdurchflutete Wohnung wurde mit viel Liebe zum Detail saniert. Die gehobene Ausstattung lässt keine Wünsche offen. Die 54 qm erstrecken sich über zwei Zimmer, ein luxuriöses Badezimmer mit Fliesen in Terrazzo Optik, einer großen Dusche sowie einer offen gestalteten Küche. Eine neue und hochwertige Einbauküche inkl. aller Elektrogeräte sowie einen Wäschetrockner ist ebenfalls schon vorhanden. Diese wird dem Mieter gegen eine Nutzungspauschale von €100,- monatlich zur Verfügung gestellt. Selbstverständlich sind alle Geräte neu und hochwertig. Das modern geschnittene Schlafzimmer wurde mit einem begehbaren sowie mit Licht ausgestatteten Kleiderschrank ausgestattet. Als Bodenbeläge im Wohn- und Schlafbereich wurde ein Vinyl Boden verlegt. Die eingebauten Lichtspots in der Decke sowie die Fußbodenheizung runden das Bild ab und sorgen für eine Wohlfühlatmosphäre.

Lage:

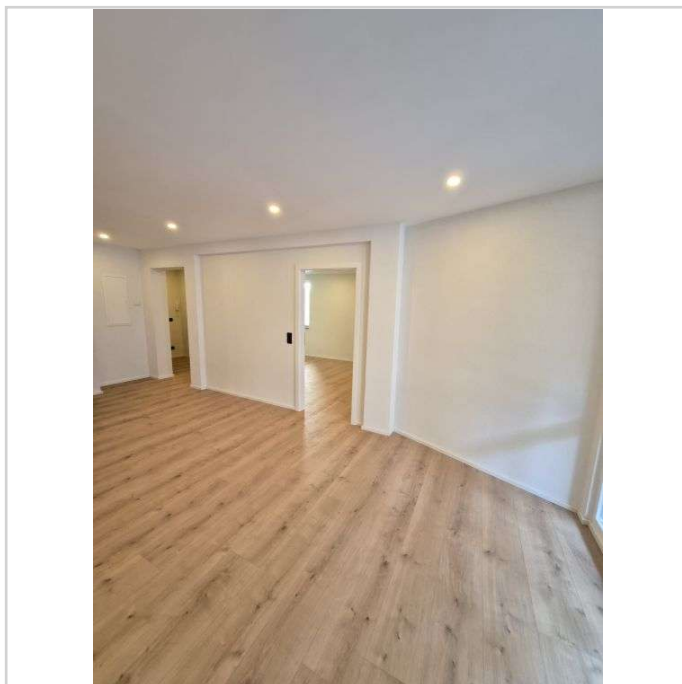
Zentrale Lage in der Altstadt von Esslingen, alle Einkaufsmöglichkeiten, Banken, Behörden, Kultur und Gastronomie befinden sich in absoluter Nähe.

Sonstiges:

Bitte senden Sie uns das Kontaktformular und teilen Sie uns bitte eine Handynummer mit, unter der wir Sie auch tagsüber erreichen können um einen zeitnahen Besichtigungstermin zu vereinbaren.



Wohnzimmer



Wohnzimmer

Business Appartement im Zentrum Esslingen



73728 Esslingen

Zimmer: 2,00
Wohnfläche ca.: 55,00 m²
Kaltmiete: 890,00 EUR (zzgl. Nebenkosten)



Wohnzimmer



Küche



Schlafzimmer



Schlafzimmer

Business Appartement im Zentrum Esslingen

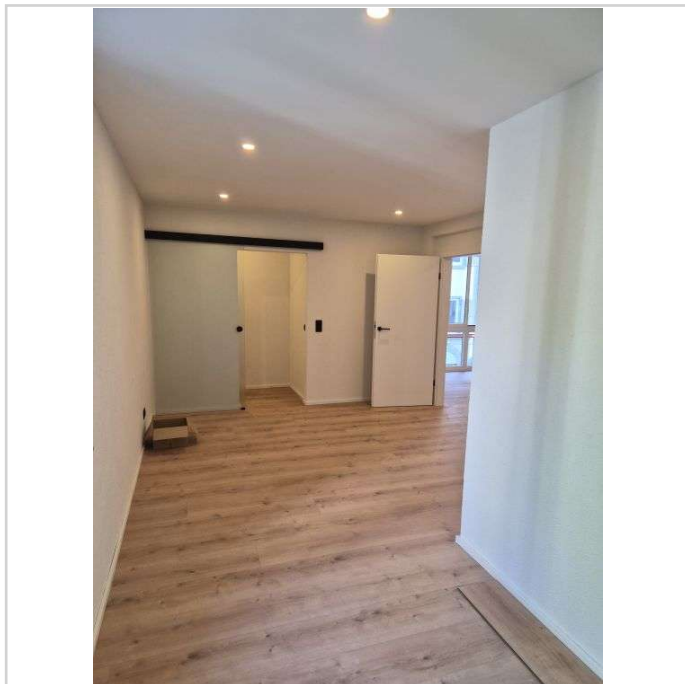


73728 Esslingen

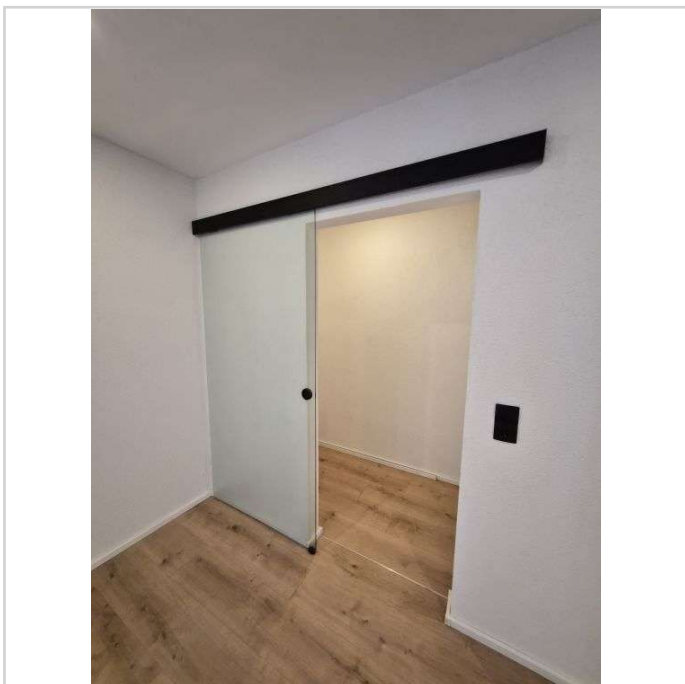
Zimmer: 2,00
Wohnfläche ca.: 55,00 m²
Kaltmiete: 890,00 EUR (zzgl. Nebenkosten)



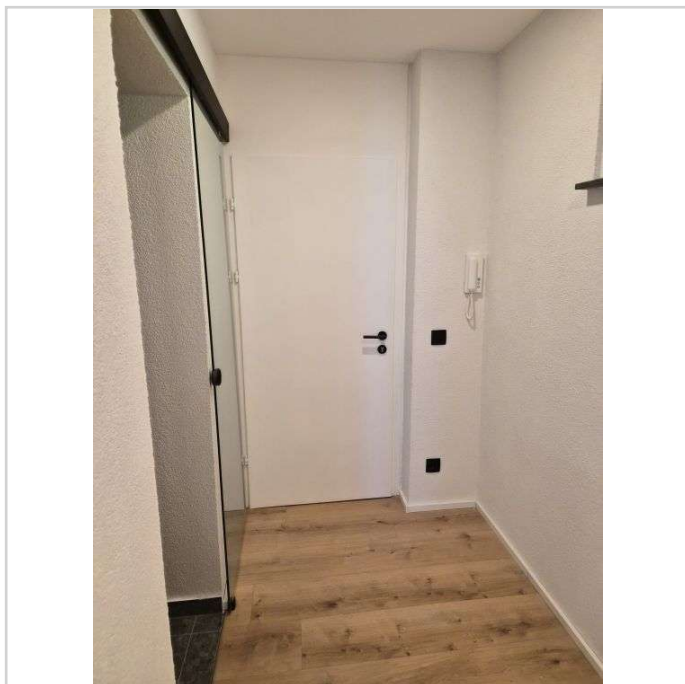
Schlafzimmer



Schlafzimmer



begehbarer Kleiderschrank



Flur

Business Appartement im Zentrum Esslingen

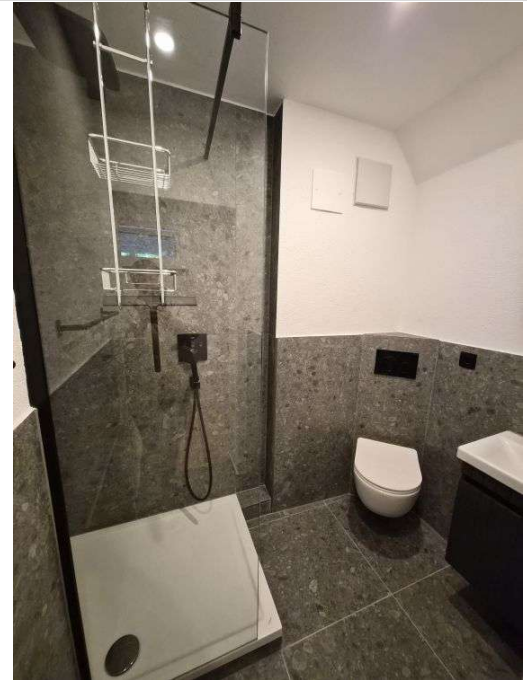


73728 Esslingen

Zimmer: 2,00
Wohnfläche ca.: 55,00 m²
Kaltmiete: 890,00 EUR (zzgl. Nebenkosten)



Badezimmer



Badezimmer



Badezimmer



Badezimmer

Business Appartement im Zentrum Esslingen



73728 Esslingen

Zimmer: 2,00
Wohnfläche ca.: 55,00 m²
Kaltmiete: 890,00 EUR (zzgl. Nebenkosten)

